



### Leitung:

Prof. Dr. Sonja Haug (Sozialforschung)  
Prof. Dr. Karsten Weber (Ethik & Technikfolgenabschätzung)

### Wissenschaftliche Mitarbeiter/innen:

Amelie Altenbuchner, M.A.; Gudrun Bahr, M.A.;  
Uta Bittner, Mag.; Laura Cerullo, B.A.;  
Edda Currle, Dipl.-Pol.; Dr. Caroline Dotter, M.Sc.;  
Dr. Debora Frommeld; Annabell Mehne, M.A.;  
Vanessa Mücke, B.A.; Vasilija Rolfes, M.A.;  
Anna Scharf, B.A.; Simon Schmidbauer, M.A.;  
Ulrike Scorna, M.A.; Arne Sonar, M.A.;  
Miriam Vetter, M.A.

### Postanschrift:

OTH Regensburg  
Institut für Sozialforschung und  
Technikfolgenabschätzung (IST)  
Fakultät für Angewandte Sozial- und  
Gesundheitswissenschaften  
Seybothstr. 2  
93053 Regensburg

Projektbüros: OTH Regensburg, Galgenbergstr. 24,  
Raum 1066, 1064, 1062

### Kontakt:

sonja.haug@oth-regensburg.de  
karsten.weber@oth-regensburg.de

### Arbeitsschwerpunkte

1. Sozialwissenschaftliche  
Umfrageforschung, Evaluationen und  
Monitoring
2. Technikfolgenabschätzung, Innovations-  
und Technikfolgenforschung, soziale,  
rechtliche und ethische Aspekte (ELSA)  
von Technik, Akzeptanzfragen,  
schwerpunktmäßig im Bereich  
Informations- und  
Kommunikationstechnik (IKT),  
Lebenswissenschaften, Energietechnik.

### Leistungen

- ◆ Durchführung von Studien, Evaluationen,  
Befragungen, Expertisen
- ◆ Beratung von Unternehmen, Regierungs-  
und Nichtregierungsinstitutionen
- ◆ Organisation von  
öffentlichkeitswirksamen Veranstaltungen
- ◆ ELSA-Begleitforschung
- ◆ Beratung in Ethikkommissionen

### Arbeitsmethoden

- ◆ Literaturrecherchen und -studien,  
Inhaltsanalyse
- ◆ Standardisierte Befragungen (schriftlich,  
mündlich, Online)
- ◆ Analyse amtlicher Daten,  
prozessproduzierter Daten usw.
- ◆ Sekundäranalyse
- ◆ Qualitative Interviews
- ◆ Delphi-Studien und Szenarienbildung
- ◆ Technikbewertung nach VDI-Norm 3780
- ◆ MEESTAR (Eigenentwicklung) für den  
Bereich ELSA Pflege-technik

Im OTH Forschungsverbund: Forschungscluster  
„Ethik, Technologiefolgenforschung,  
Nachhaltige Unternehmensführung (ETN)“  
Mitglied im Regensburg Center of Health  
Sciences and Technology (RCHST)

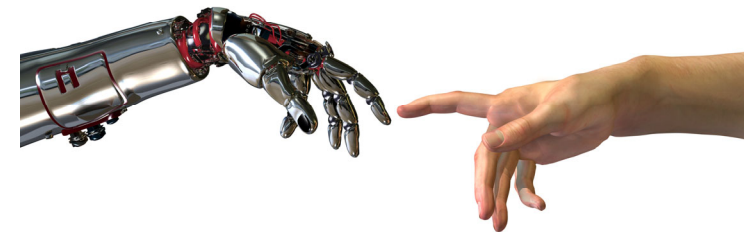


OSTBAYERISCHE  
TECHNISCHE HOCHSCHULE  
REGENSBURG

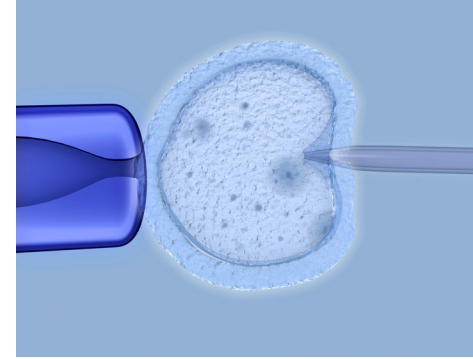
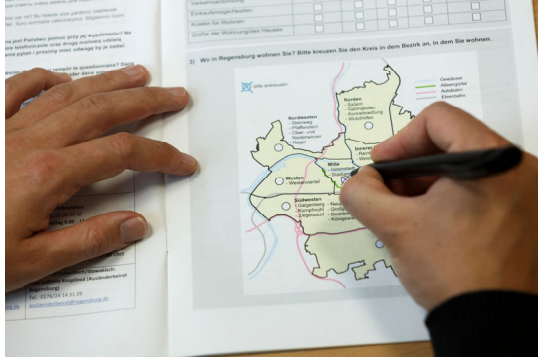
IST

INSTITUT FÜR SOZIALFORSCHUNG  
UND TECHNIKFOLGENABSCHÄTZUNG

# Institut für Sozialforschung und Technikfolgen- abschätzung (IST)



[www.oth-regensburg.de/IST](http://www.oth-regensburg.de/IST)



## Sozialforschung

- ◆ Demokratieakzeptanz und Partizipation von Geflüchteten (DePaGe), Forschungsverbund ForDemocracy (BayFor) 2018–2022
- ◆ Befragung VHS Regensburg, 2017–2018
- ◆ Asylsuchende in Bayern, Hanns-Seidel-Stiftung, 2016–2018
- ◆ Auswertung der IHK Regensburg/Kelheim Standortzufriedenheitsumfrage 2015
- ◆ Bedarfsstudie zur Entwicklung von Angeboten der Stadtteilbibliothek und VHS (BIC) im Zuckerfabrikareal Regensburg, 2015
- ◆ Befragung von Absolvent/innen, 2014
- ◆ Barrierefreiheit in Regensburg, mit Regensburg Inklusiv, 2013–2014
- ◆ Integrationsbericht und Integrationsbericht für Regensburg, Stadt Regensburg, Förderung Europäischer Integrationsfonds, 2012–2014
- ◆ Menschen mit Persönlicher Assistenz, ISB Diakonie Regensburg, 2013
- ◆ Umfrage zum Innovationsverhalten von kleinen u. mittelständischen Unternehmen im IHK-Bezirk Regensburg/Kelheim, 2014
- ◆ Evaluation von Modellprojekten zur Koordinierung von Integrationskursen des Bundesamtes für Migration und Flüchtlinge, BAMF, 2012–2014
- ◆ Befragung in Beruflichen Oberschulen Ostbayern, 2012 und 2013
- ◆ Wissenschaftliche Begleitung zum Integrationsbericht Ingolstadt, 2013
- ◆ Bürgerbefragung zum Kulturentwicklungsplan Regensburg, 2012
- ◆ Studierendenbefragung, FH Regensburg 2011
- ◆ Alumnibefragung FH Regensburg, 2010
- ◆ Befragung von Absolvent/innen der Hochschule, 2010
- ◆ Leserbefragung zu Misericordia, 2010

## Gesundheit, Medizin & Pflege

- ◆ Saving autonomy: Assessing patients' capacity to consent using artificial intelligence (SMART); VW-Stiftung, 2020-2021
- ◆ Telepräsenzroboter für die Pflege und Unterstützung von Schlaganfallpatientinnen und -patienten (DeinHaus4.0-TePUS); BStMG, 2019–2023
- ◆ Diffusion altersgerechter Assistenzsysteme – Kennzahlenerhebung und Identifikation von Nutzungshemmnissen (DAAS-KIN), BMBF, 2019–2020
- ◆ Ethische Evolutionswerkzeuge für Pflege- u. Gesundheitsbereich, 2018–2019
- ◆ Prospektive Studie zur Nutzung von Aktivitätstrackern, mit CURA Alterstraumatologie, Caritas Krankenhaus St. Josef Regensburg, 2017–2021
- ◆ Ethische Begleitforschung zu Avenue-Pal, GBA Innovationsfonds, 2018–2021
- ◆ CANVAS – Konsortium, Constructing an Alliance for Value-driven Cybersecurity (Schwerpunkt Health), EU/HORIZON 2020, 2016–2019
- ◆ Ethische, soziale und rechtliche Begleitforschung zur Entwicklung und Evaluierung eines haptisch-visuellen Lernsystems für chirurgische Eingriffe (HaptiVisT), BMBF, 2016–2018
- ◆ Der Einfluss von pflegerischer Fachberatung und Onlineberatung auf die Compliance bei der Behandlung von Multipler Sklerose (MS) – eine Längsschnitt-untersuchung, TEVA pharma GmbH, 2014–2016
- ◆ Der Einfluss sozialer Netzwerke auf den Wissenstransfer am Beispiel der Reproduktionsmedizin (NeWiRe), BMBF, 2013–2016

## Energie & Mobilität

- ◆ Soziale Aspekte des Quartiersmanagements und Nutzereinbindung im Projekt Energetische Modernisierung des genossenschaftlichen Wohnquartiers Margaretenau in Regensburg (MAGGIE), Förderung BMWi, 2017–2020
- ◆ Mobilität am Campus Regensburg, mit Energieagentur Regensburg, TWO, 2015
- ◆ Pilotstudie Akzeptanz ressourcensensiblen Verhaltens im Alltag, Förderung TWO, 2014
- ◆ Soziale Aspekte der energetischen Gebäudesanierung – Sozialstudie zu RENARHIS, Förderung BBSR/TWO, 2012–2014
- ◆ E-Mobilität und Carsharing in Regensburg – Soziale Aspekte nachhaltiger Mobilität, Förderung TWO, 2013
- ◆ Demographischer Wandel und die Energiewende aus der Sicht von Beteiligten in Ostbayern, Förderung TWO, 2013

## IKT & Mensch-Technik-Interaktion

- ◆ KI und Ethik, 2018–2020
- ◆ Begleitstudie Identifikation von Fahrtypen, Bertrandt Ingenieursbüro GmbH, 2015–2016
- ◆ Inklusive Wirkung eines automatisierten gamifizierten Anlern-Tutorials für ein gesteuertes teilautomatisiertes Assistenzsystem. mit Regensburg Robotics Research Unit (RRRU), 2015–2016
- ◆ Anwendungsfelder für GPS-Applikationen am Beispiel von Geocaching, 2011–2012