

OTH REGENSBURG – Wege zum Studienplatz und Studienangebote

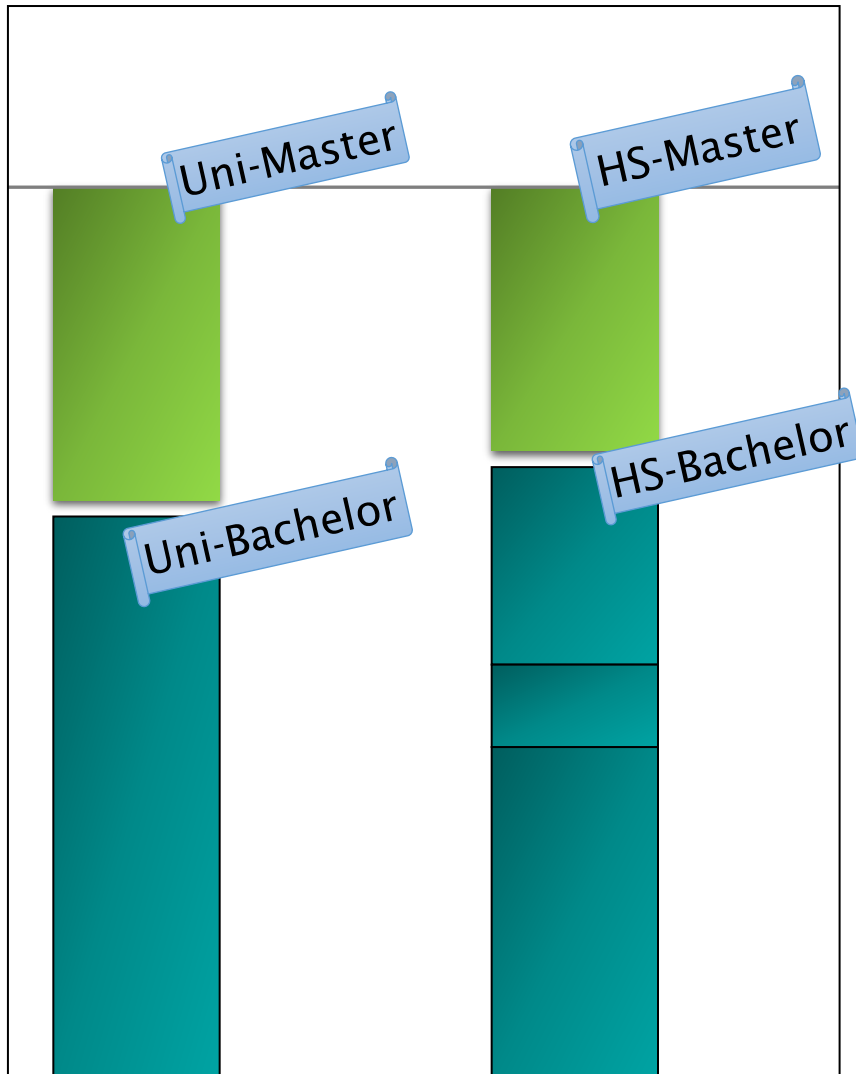


Universität

- ✓ Wissenschaftstheorie/
Forschungsorientierung
- ✓ Breites Fächerspektrum
- ✓ Abschlüsse: Bachelor – Master –
Staatsexamina
- ✓ Einfach- /
Mehrfachstudiengänge
- ✓ Flexiblere Studiengestaltung

Hochschule (HAW)

- ✓ Praxisorientierung/
Anwendungsbezug
- ✓ Fächerspektrum: Technik,
Wirtschaft, Sozialwesen und
Gesundheit, Gestaltung
- ✓ Abschlüsse: Bachelor – Master
- ✓ Einfachstudiengänge,
auch duale Studienangebote
- ✓ Relativ fester Studienplan



Universität

Bachelor:

meist 6 Semester Regelstudienzeit
6 Theoriesemester

Master:

meist 4 Semester Regelstudienzeit

Hochschule:

Bachelor:

meist 7 Semester Regelstudienzeit
6 Theoriesemester +
1 Praxissemester

Master:

meist 3 Semester Regelstudienzeit

Konsekutiver Master:

fachlicher Bezug zum Bachelor
vertiefend oder spezialisierend

Maschinenbau BA

- Maschinenbau MA
- (z.B. Mechanical Engineering)

Nicht konsekutiver Master:

fachübergreifend:

BWL BA
Maschinenbau BA
Soziale Arbeit BA
Germanistik BA

- Human Resource Management MA

Fachhochschulreife 12. Klasse

- Alle Studiengänge an Fachhochschulen
- Keine Fächerbindung
- Ggf. Vorpraktikum nötig

Fachgebundene Hochschulreife 13. Klasse ohne 2. FrSpr.

- Wie links und zusätzlich fachgebundene Studiengänge an den Universitäten
- Siehe Liste!

Allgemeine Hochschulreife 13. Klasse mit 2. FrSpr.

- Alle Studiengänge an Fachhochschule und Universitäten

- Belastbare Kenntnisse und Fähigkeiten im Rahmen der Lehrplaninhalte für die Hochschulreife → FOS/BOS 12. Klasse
- Hohes Interesse am gewählten Studienfach, Begeisterung für das Thema
- Erfahrungen in Gruppen- und Projektarbeit (persönliche und soziale Kompetenzen)
- Wissenschaftliche Herangehensweise
- Englisch-Kenntnisse
- Vorhandenes Selbst-, Termin- und Zeitmanagement
- Umgang mit MS Office
- Gesicherter Lebensunterhalt für ein Vollzeitstudium

Studiengänge:

24 Bachelor

15 Master

Studierende

Ca. 10.900 Studierende

Räumliche Situation

120 Labore

Personal

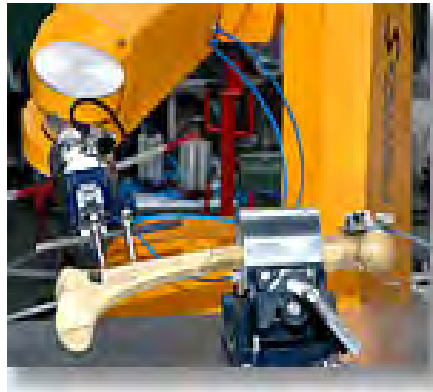
210 Professor/-innen

23 Lehrkräfte für besondere Aufgaben

250 Lehrbeauftragte

65 Wissenschaftliche Mitarbeiter/-innen

300 Nichtwissenschaftliche Mitarbeiter/-innen



**Allgemeinwissenschaften und
Mikrosystemtechnik**

Architektur

Bauingenieurwesen

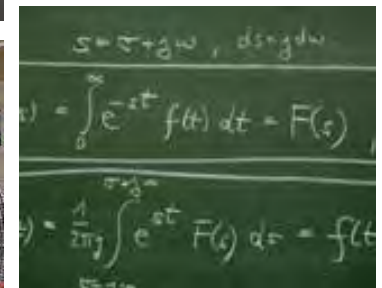
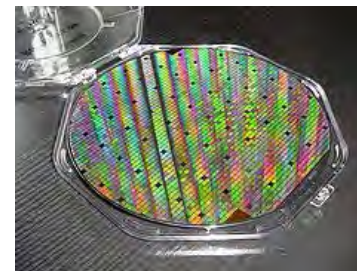
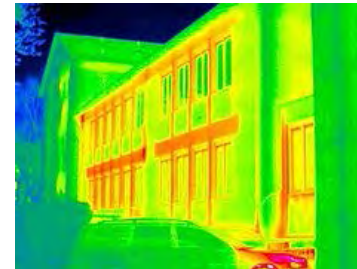
Betriebswirtschaft

Elektro- und Informationstechnik

Informatik und Mathematik

Maschinenbau

**Angewandte Sozial- und
Gesundheitswissenschaften**



Architektur
Gebäudeklimatik
Industriedesign
Bauingenieurwesen

Betriebswirtschaftslehre
European Business Studies (EB)
International Relations and
Management

Elektro- und Informationstechnik
Mechatronik
Regenerative Energien und
Energieeffizienz

Mikrosystemtechnik
Sensorik und Analytik

Informatik
Wirtschaftsinformatik
Technische Informatik
Medizinische Informatik
Mathematik

Maschinenbau
Biomedical Engineering
Produktions- und
Automatisierungstechnik

Soziale Arbeit
Musik- und bewegungsorientierte
Sozialpädagogik
Dualer Studiengang Pflege
Dualer Studiengang Physiotherapie

Infos über einzelne Studiengänge:

Modulhandbücher
SPOs

→ Aufbau, Fächerübersichten
www.oth-regensburg.de

Selbsteinschätzung/Eignung:

www.was-studiere-ich.de

www.rub.de/borakel

Wo gibt es welchen Studiengang:

www.studienwahl.de

1. SICH INFORMIEREN

- www.studienwahl.de
- www.studienwahltest.de

2. STUDIUM SCHNUPPERN

- Hochschulen/Universitäten kontaktieren
- Infoveranstaltungen / **Vorlesungen** besuchen
- **Schnuppertage**, Beratungsstellen kontaktieren

3. BERUFSFELDER ERKUNDEN

- Gespräche mit Berufstätigen führen
- Praktika absolvieren / Hospitieren

Was ist das Frühstudium?

Das Frühstudium bietet Schülerinnen und Schülern

Der 11. Jahrgangsstufe Gymnasien bzw. der 12. Jahrgangsstufe FOS/BOS die Möglichkeit, ausgewählte Vorlesungen zu besuchen und die darin erworbenen Noten auf ein späteres Studium anrechnen zu lassen.

Voraussetzungen:

- Sehr gute Schulleistungen
- Zustimmung der Schule
- Beratungsgespräch bei der Studienfachberatung
- Ggf. Einverständniserklärung der Eltern



Alexander Mitiuc – fotolia.com

Informationen, Bewerbung und Kontakt: www.oth-regensburg.de/Fruehstudium

Für den Start im WiSe

Bewerbung meist bis 15.07.

(Studiengänge mit Eignungsprüfung bis 15.06.)

(Semesterstart am 01.10.)

Für den Start im SoSe

Bewerbung bis 15.01.

(Semesterstart am 15.03.)

unter www.oth-regensburg.de

Zunächst **Online** ausfüllen, dann **Formular per Post** einschicken.



Ohne Beschränkung:

Elektro- und Informationstechnik

Mathematik

Gebäudeklimatik

Mikrosystemtechnik

Sensorik und Analytik,

Technische Informatik

Eignungsprüfung/ Eignungsfeststellungsverfahren:

Architektur

Industriedesign

	FOS/BOS	Andere Schularten	Wartezeit
BETRIEBSWIRTSCHAFT	2,5	2,5	06
EUROPÄISCHE BETRIEBSWIRTSCHAFT	2,4	2,2	06
MECHATRONIK	*	*	*
INFORMATIK (ALLGEM.)	2,9	2,4	4
MEDIZINISCHE INFORMATIK	3,3	2,9	1
WIRTSCHAFTSINFORMATIK	2,9	2,5	06
PRODUKTIONS- UND AUTO- MATISIERUNGSTECHNIK	3,5	3,1	01
MASCHINENBAU	3,0	2,7	02
INTERNATIONAL RELATIONS AND MANAGEMENT	1,9	1,6	07
SOZIALE ARBEIT	2,1	1,9	10
MUSIK- U. BEW.ORIENT. SP	2,3	1,7	14
SOZIALE DIENSTE AN SCHULEN	2,6	2,3	10
REGENERATIVE ENERGIEN UND ENERGIEEFFIZIENZ	*	*	*
BAUINGENIEURWESEN	3,3	3,0	02
BIOMEDICAL ENGINEERING	2,8	2,3	04

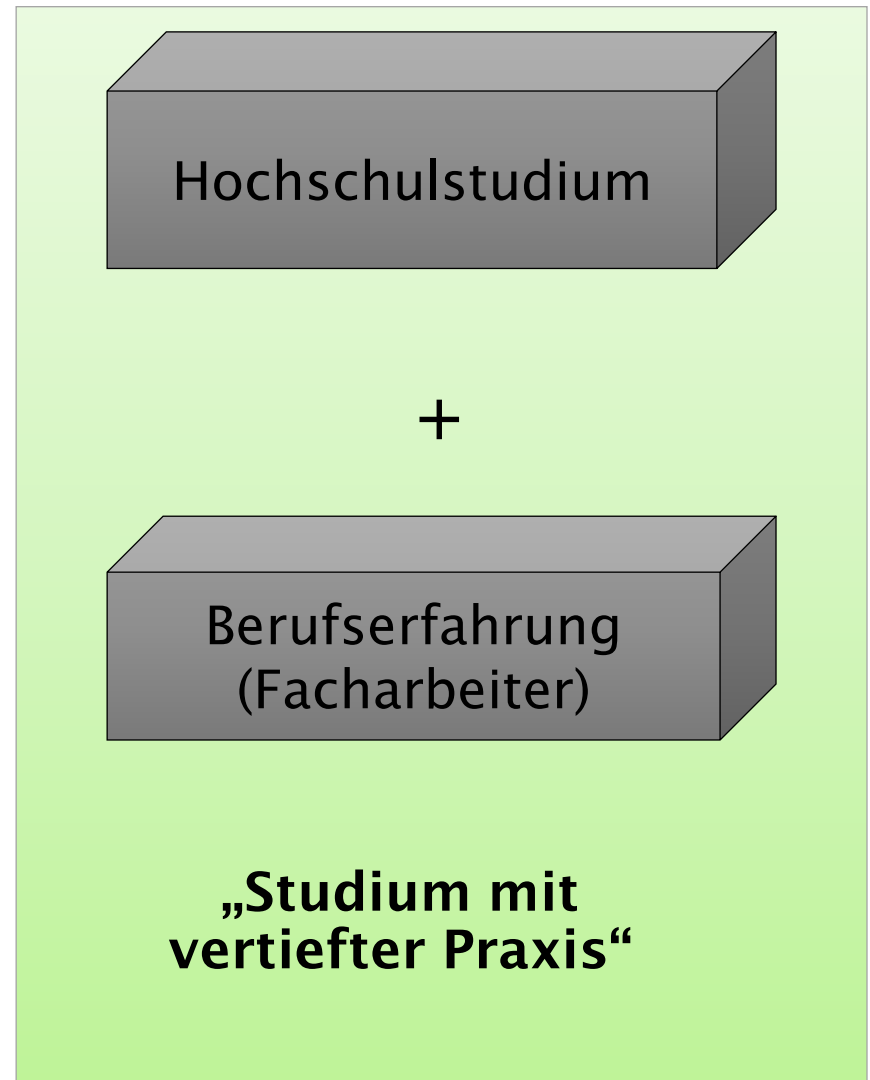
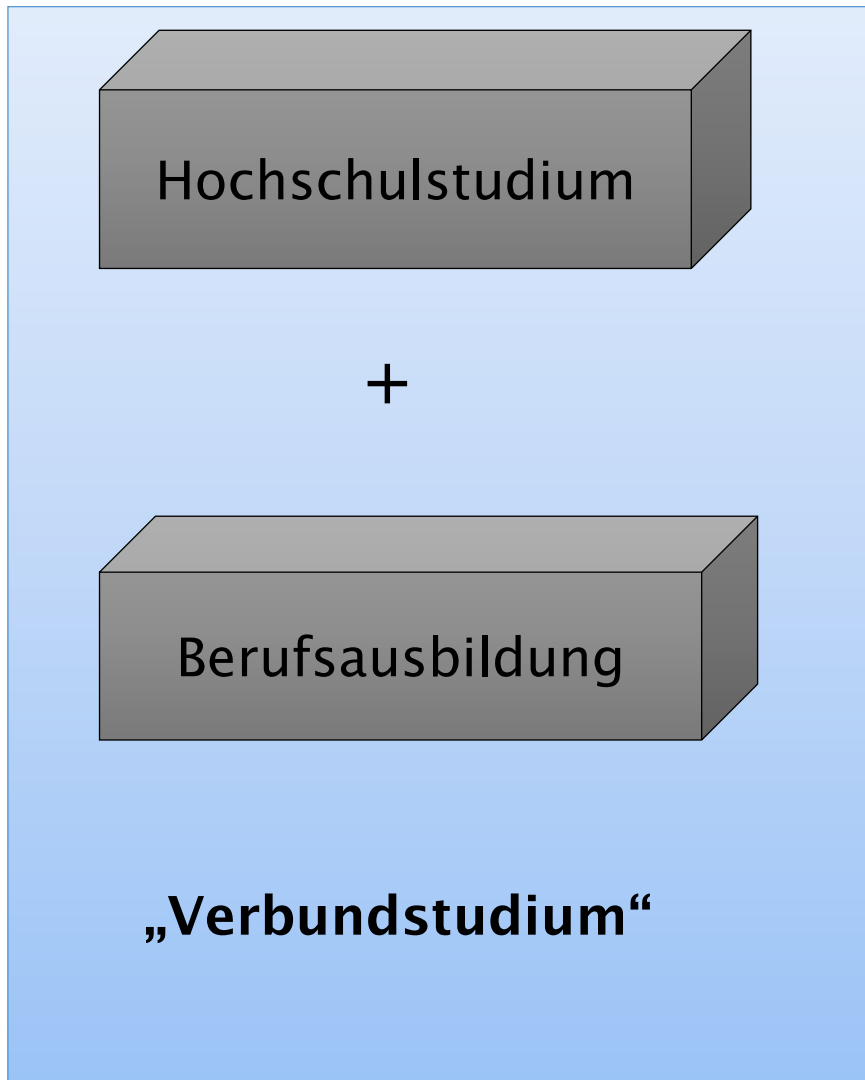
- Einen NC-Wert kann man nie vorhersagen
- Zulassungsbeschränkungen können sich ändern!
- Auch in Studiengängen ohne NC muss man sich fristgerecht bewerben!
- An bayerischen Fachhochschulen kein Losverfahren.
- Ggf. finden Nachrückverfahren statt.
- Härtefallantrag für Bewerber mit Behinderung/ chronischer Krankheit
Später Nachteilsausgleich für Prüfungen möglich

Bewerber müssen praktische Erfahrung nachweisen können.

Frist: Studienbeginn!!

- **Betriebswirtschaft (6)**
- **Europäische Betriebswirtschaft (6)**
- **Soziale Arbeit (6)**
- **Musik- und bewegungsorientierte Sozialpädagogik (6)**
- **Soziale Arbeit: Soziale Dienste an Schulen (6)**
- **Industriedesign (6)**
- **Biomedical Engineering (6)**
- **Elektro- und Informationstechnik (6)**
- **Mechatronik (6)**
- **Regenerative Energien und Energieeffizienz (6)**
- **Gebäudeklimatik (6)**
- **Maschinenbau (12)**
- **Produktions- und Automatisierungstechnik (12)**
- **Architektur (12)**
- **Bauingenieurwesen (12)**
- **Allgemeine Informatik (-)**
- **Technische Informatik (-)**
- **Wirtschaftsinformatik (-)**
- **Medizinische Informatik (-)**
- **International Relations and Management (-)**
- **Mikrosystemtechnik (-)**
- **Sensorik und Analytik (-)**
- **Mathematik (-)**

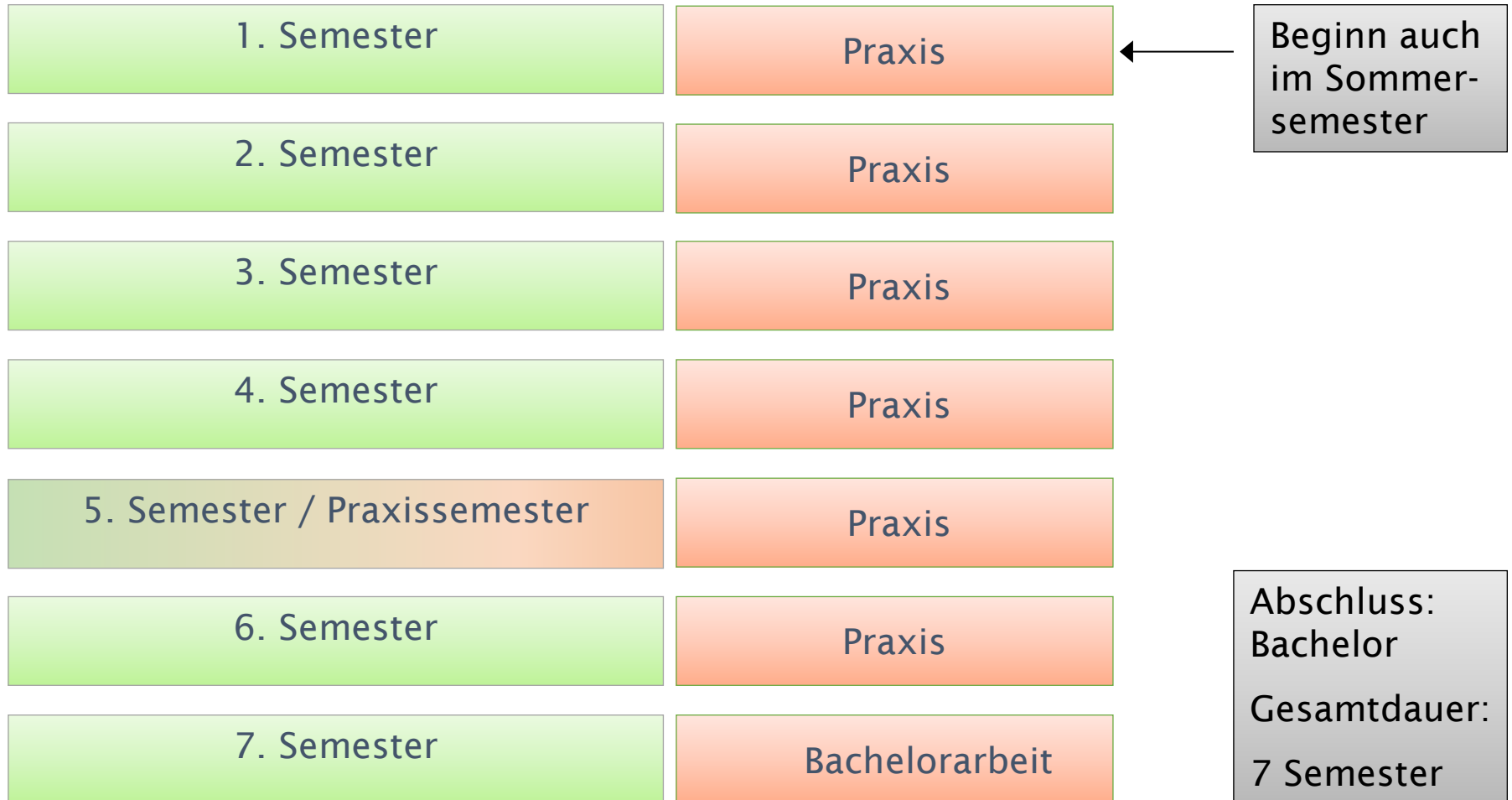
Kann man nachholen



Praxis und Ausbildung vor Beginn des Studiums (3-12 Monate)



Studiengang	Ausbildungsberuf
Bauingenieurwesen (B.Eng.)	Bauhauptgewerbe
Betriebswirtschaft (B.A.)	Bankkaufmann/-frau / Steuerfachangestellte/r
Elektro- und Informationstechnik (B.Eng.)	Elektroniker/in (Betriebstechnik) Fachinformatiker/in Anwendungsentwicklung
Informatik / Technische Informatik (B.Sc.) Wirtschaftsinformatik (B.Sc.)	Fachinformatiker/in Fachinformatiker/in Anwendungsentwicklung
Maschinenbau (B.Eng.)	Industriemechaniker/in Mechatroniker/in
Mechatronik (B.Eng.)	Mechatroniker/in Elektroniker/in Betriebstechnik
Mikrosystemtechnik (B.Sc.)	Elektroniker/in Betriebstechnik
Pflege (B.Sc.)	Gesundheits- und Krankenpfleger/in



ANDRITZ FIEDLER

ARGES

AWP WIRTSCHAFTSTREUHAND BAUZENTRUM

OTTO ZILLINGER

BHS

CONTINENTAL

DEHN + SÖHNE

DELTA GRUPPE

DORST TECHNOLOGIES

E.ON BAYERN

EMZ-HANAUER

ELEKTRO RÖSLER

FERD. TAUSENDPFUND

F.EE

FLABEG DEUTSCHLAND

GERRESHEIMER REGENSBURG

GESATEC

**GRUBER INNENAUSBAU-HOLZBAU
HALBRITTER & MEIR**

HENRICHSEN HWK NDB./OPF.

IHK

INFINEON TECHNOLOGIES

INFOLOGIS

JOHNSONS CONTROLS INTERIORS

KARL EUGEN FISCHER

KENNAMETAL PRODUKTIONS

KESSEL

KIEBACK&PETER GMBH & Co. KG

KLUG GMBH INTEGRIERTE SYSTEME

KROMBERG & SCHUBERT

KRONES

LIGA REGENSBURG

MARKGRAF

MASCHINENFABRIK REINHAUSEN

MTG

MÜHLBAUER

OMNIGA

OSRAM OPTO SEMICONDUCTORS

QESTRONIC

RAIFFEISENBANK

RAPA - RAUSCH & PAUSCH

RENG INDUSTRIESYSTEME

REWAG

SAMHAMMER

SCHOTT ROHRGLAS

SIEMENS

S&N

SPANGLER

STEUERKANZLEI BERTL

STURM HOLDING

VECTOR INFORMATIK

VOLKSBANK REGENSBURG

WITRON LOGISTIK + INFORMATIK

WOLFGANG SCHARNAGL

ZAS – ZWECKVERBAND ABFALLVERWERTUNG

SÜDOSTBAYERN

ZF PASSAU

ZOLLNER ELEKTRONIK

4PROCESS

* Für Verbundmodell
Möglichkeit der
Vorwegzulassung
beachten

1. Bewerbung
beim
Ausbildungs-
betrieb

2. Vertrag mit
Unternehmen
abschließen

3. Bewerbung um
einen Studienplatz
(**VOR Praxisphase ***)



- Vollwertiges HS-Studium mit unverändertem Studienplan und akademischen Abschlüssen
- Passgenaue Verknüpfung von HS - Studium und intensiver betrieblicher Praxis
- Integration von Praxisphasen vor Studienbeginn und während des Studiums
- Systematischer Wechsel zwischen Wissenschaft und Praxis
- Fließender Übergang vom Studium in den Beruf
Übernahmechancen im Betrieb: 80-100%
- Keine Einarbeitungszeit nach dem Studium
- Studierender kann Erlerntes zeitnah auf die Praxis anwenden.
- Einbindung in betriebliche Strukturen sowie Arbeitsweisen und Abläufe

Plus: Finanzielle
Absicherung
durch Vergütung

- **Auslandssemester** an einer Partnerhochschule 150 Hochschulpartnerschaften an OTH
- **Praxissemester** im Ausland
- 30% der Absolventen der OTH waren zeitweise im Ausland
- Ca. 630 ausländische Studierende derzeit an der OTH



- Hilfe bei der Entscheidung für ein Studium
- bei der Anmeldung und Aufnahme des Studiums
- bei Fragen zum Studium
- bei Problemen während des Studiums und

- Lernberatung
- Psychosoziale Beratung
- Beratung zum Thema Studieren mit Kind
- Unterstützung von Studierenden mit Handicap

Kontakt: studienberatung@oth-regensburg.de

