

# Finanzierungsmöglichkeiten für ein berufsbegleitendes Studium an der OTH Regensburg



- Unterstützung durch den Arbeitgeber
- Stipendien
- Bankkredite & Förderkredite
- Bildungsfonds
- Ratenzahlung



*Weiter mit Bildung*

Flexible Arbeitszeitmodelle

Unbezahlte Freistellung für  
Lehrveranstaltungen,  
Prüfungen

Gewährung von  
Bildungsurlaub

Übernahme der gesamten  
Kosten

Übernahme eines  
prozentualen Anteils

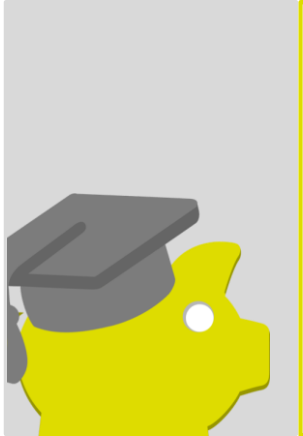
Individuelle Vereinbarungen  
zwischen Arbeitgeber und  
Arbeitnehmer sind möglich

Für Bachelor  
und Master  
geeignet

Reduktion der individuellen Steuerlast

Ausführliche und verbindliche Informationen erhalten Sie bei Ihrem  
Finanzamt oder bei Ihrer/Ihrem Steuerberater/in

Stiftung Begabtenförderungswerk berufliche Bildung fördert insbesondere Studierende mit Berufserfahrung ([www.sbb-stipendien.de](http://www.sbb-stipendien.de))



## Aufstiegsstipendium:

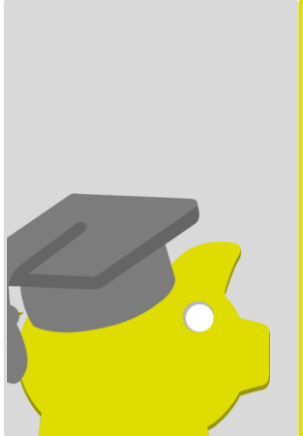
- Verwendungszweck: Erststudium (Bachelor)
- Förderdauer: gesamtes Erststudium
- Förderhöhe: Jahrespauschale in Höhe von 2.700 Euro bei berufsbegleitendem Studium
- Altersgrenze/Einkommengrenze: keine
- Bewerbung: vor dem Studium bis einschl. zum 2. Studiensemester

Für  
Bachelor  
geeignet

## Voraussetzung:

besonders gutes Ergebnis in der Berufsabschlussprüfung oder bei einer Aufstiegsfortbildung (z. B. Meister/-in, Fachwirt/-in, Fachpfleger/-in)  
**oder** Platzierung unter den ersten drei bei einem überregionalen beruflichen Leistungswettbewerb  
**oder** begründeter Vorschlag des Arbeitgebers

Stiftung Begabtenförderungswerk berufliche Bildung fördert insbesondere Studierende mit Berufserfahrung ([www.sbb-stipendien.de](http://www.sbb-stipendien.de))



## Weiterbildungsstipendium:

- Verwendungszweck: fachliche und fachübergreifende berufliche Weiterbildung; ggf. Förderung eines Erststudiums
- Förderdauer: max. 3 Jahre
- Förderhöhe: bis zu 8.100 Euro
- Altersgrenze: Aufnahme bis 24 Jahre (ggf. Anrechnung von Freiwilligendiensten, Elternzeiten etc.)
- Beantragung: vor Beginn der Weiterbildungsmaßnahme

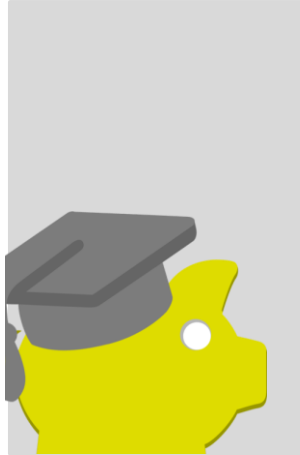
Für  
Bachelor  
geeignet

## Voraussetzung:

- Abschluss in einem anerkannten Ausbildungsberuf
- Berufsabschlussprüfung mit Gesamtergebnis von Note 1,9 bzw. 87 Punkten oder besser

**oder** Platzierung unter den ersten drei bei einem überregionalen beruflichen Leistungswettbewerb

**oder** begründeter Vorschlag des Arbeitgebers oder der Berufsschule



## Deutschlandstipendium:

- Nationales Stipendienprogramm des BMBF
- Förderung: begabte und leistungsstarke Studierende
- Förderhöhe: 300 Euro monatl.
- Einkommensgrenze: keine
- Förderdauer: zunächst ein Jahr (1. Oktober bis 30. September)
- [Richtlinien](#) zur Vergabe an der OTH Regensburg

Für Bachelor  
und Master  
geeignet

## Informationen zu weiteren Stipendien

Gerne beraten und unterstützen Sie auch unsere Kolleginnen und Kollegen vom Career Service bei der Bewerbung um ein geeignetes Stipendium: [Career Service](#)

## KfW-Studienkredit – Was wird gefördert?

Für Bachelor  
und Master  
geeignet

Förderung von **grundständigem Erst- und Zweitstudium, postgraduale Studien** sowie Promotion; Studiengänge in Vollzeit, Teilzeit oder **berufsbegleitend**

- **Förderhöhe:** 100-650 Euro monatl.
- **Altersgrenze:** 44 Jahre
- **Einkommensgrenze:** keine
- **Förderdauer für Erststudium:** altersabh. bis zu 14 Semester
- **Förderdauer für postgraduales Studium:** bis zu 6 Semester
- **Beantragung und Auszahlung:**  
[KfW-Vertriebspartner](#)
- **Informationen:** [www.kfw.de](http://www.kfw.de);  
[174 KfW-Studienkredit](#)

## Kredite privater Institutionen

Für Bachelor  
und Master  
geeignet

Viele Banken und Sparkassen bieten Kredite zur Finanzierung eines Studiums.

Informieren Sie sich am besten persönlich bei Ihrer Hausbank.

### Weiterführender Link:

Studienkredite-Vergleich des Centrums für  
Hochschulentwicklung (CHE) →

<https://www.che.de/download/che-studienkredit-test-2020/>

*Hinweis: Bitte beachten Sie die jeweils aktuellste Fassung (hier: 2020)*





Diese Übersicht stellt nur eine Auswahl möglicher Bildungsfonds dar. Bitte informieren Sie sich über weitere Angebote im Internet.

Eine gute Übersicht bietet Ihnen der CHE-Studienkredit-Test: <https://www.che.de/download/che-studienkredit-test-2020/>

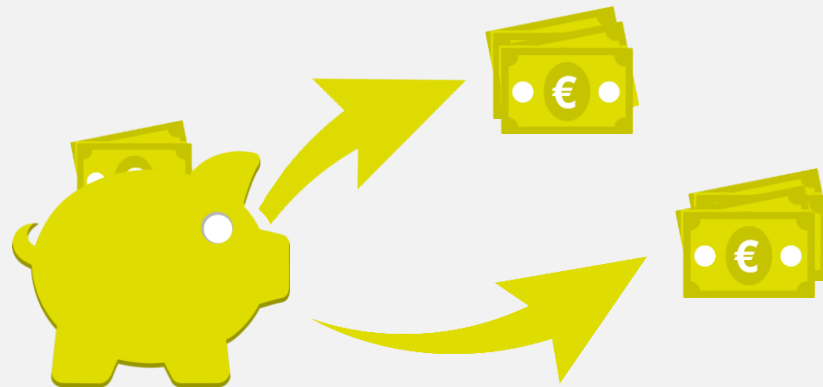
*Hinweis: Bitte beachten Sie die jeweils aktuellste Fassung (hier: 2020)*

Die Zahlung der Beiträge für ein berufsbegleitendes Studium erfolgt in semesterweisen Raten.

Bei Bedarf ist auch eine Zahlung in zwei Raten pro Semester möglich.

Bitte sprechen Sie dazu einfach die jeweilige Referentin bzw. den jeweiligen Referenten an.

Für Bachelor  
und Master  
geeignet



# Bitte um Beachtung:

Die Präsentation erhebt keinen Anspruch auf Vollständigkeit, sie stellt lediglich eine erste Orientierungshilfe dar.  
Bitte informieren Sie sich im Bedarfsfall eigenverantwortlich über weitere Finanzierungsmöglichkeiten.

Stand der Präsentation: Februar 2021